

## Der Weg zum Donnersberghaus:



### Anschrift:

Donnersberghaus  
(Donnersbergverein e. V.)  
Oberstraße 4  
67814 Dannenfels

### Öffnungszeiten:

An Sonn- und Feiertagen,  
jeweils von  
14:00 - 18:00 Uhr  
bis zum letzten Sonntag  
im Oktober 2025.  
Weitere Termine, auch  
für Gruppen, nach Verein-  
barung unter der  
Tel.-Nr.: **06357/7234**  
(Dr. Herbert Hofmeister)

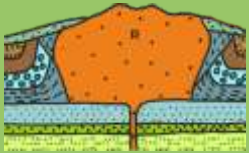
Am Sonntag,  
den 13.04.2025,  
um 14:00 Uhr,  
öffnet das Museum  
im Donnersberghaus  
in Dannenfels

## DONNERSBERGHAUS MUSEUM & INFORMATIONSZENTRUM

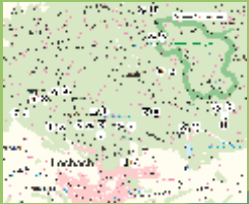


# ERDGESCHOSS

Im Erdgeschoss wird ein erdgeschichtlicher, einzigartiger und hochinteressanter Zeitstrahl ausgestellt. Weiterhin können Sie sich auf verschiedenen Schautafeln über die Entstehung des Donnersberges, die Geologie, den Bergbau, die Fauna und die Flora der Donnersbergregion informieren. Dem berühmtesten Dannenfelser, dem hochdekorierten Geologen Carl Wilhelm von Gümbel ist eine eigene kleine Abteilung gewidmet.



Entstehungsprofil  
Donnersberg



Karte Bergbau  
(Ausschnitt)



Amethyst  
(Geologie)



Mufflon (Fauna)



Knabenkraut  
(Flora)



C. W. von Gümbel



Brosche



Kamm



Widdermannkopf



Achsnagel



Münzstempel



Fibel

# OBBERGESCHOSS

Im Obergeschoss können Sie sich über die Kelten auf dem Donnersbergplateau informieren. Viele anschaulich beschriebene Tafeln mit Themen zu den Kelten sowie Fundstücke aus der Keltenstadt sind hier ausgestellt. Weiterhin finden Sie hier Informationen zu den Burgen im Umkreis des Donnersberges.